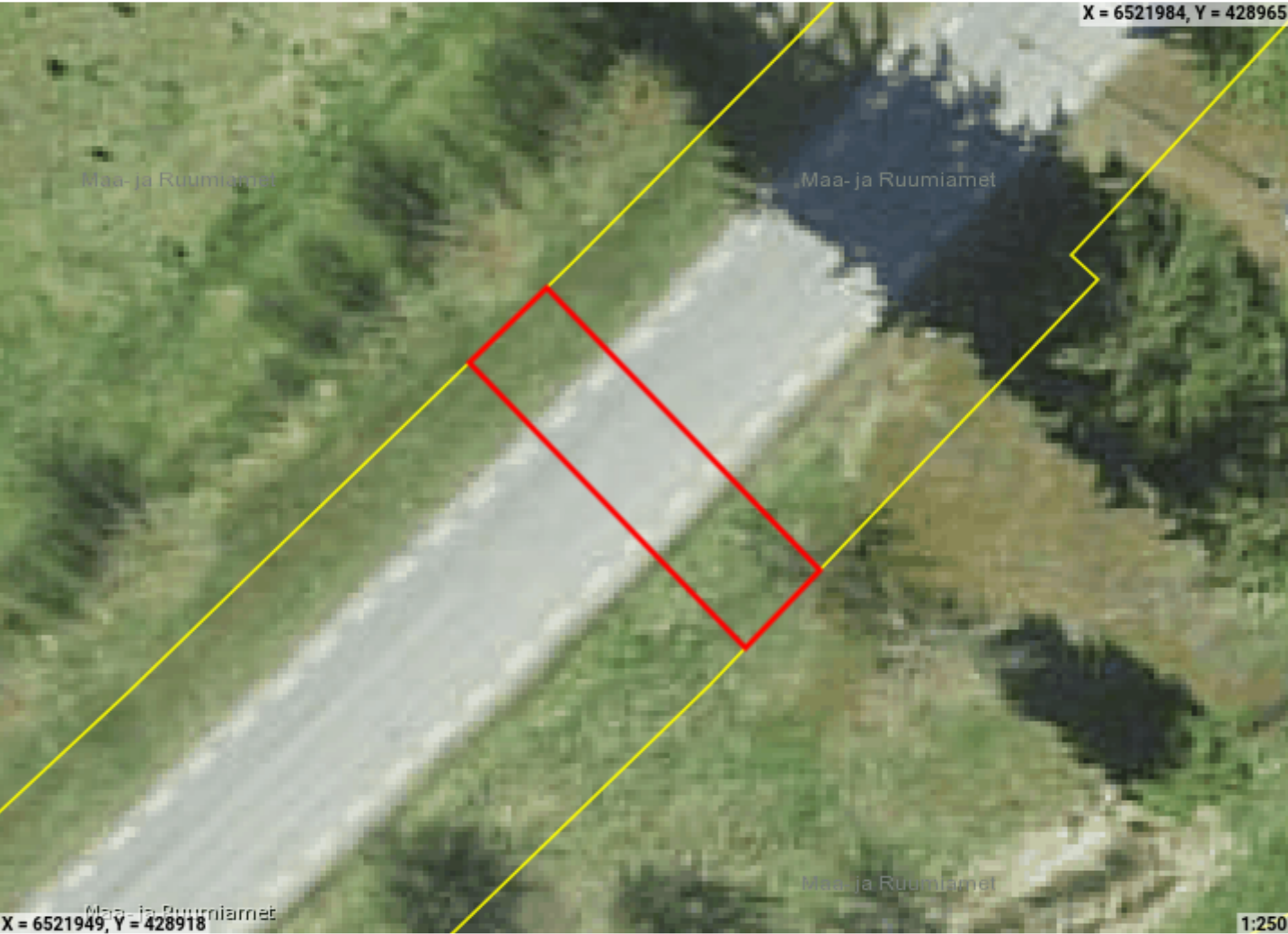




Piiranguala ID 1109138 väljavõte

Piirangu liik	Isiklik kasutusõigus
Nimetus	12120 Ristivälja-Kolga-Käina tee kinnisasja isiklik kasutusõigus
Piiranguala kirjeldus	-
Ruumikuju loomise kuupäev	10. juuni 2026
Õigusliku kehtivuse kuupäev	
Pindala	59m²
Asukoht	Maa-alune
Moodustusviis	Digitud
Täpsusklass	4
Seisund	Projekt



Ruumikuju piir Valitseja piir

Asub katastriüksustel:

Hiiu maakond, Hiiumaa vald, Käina alevik, 12120 Ristivälja-Kolga-Käina tee (36802:001:3281)

Piiranguala õigustatud kasutajad ehk valitsejad

Valitseja liik	Valitseja kood
Juriidiline isik	7700424

Ruumianalüüs üksusele 36802:001:3281

Katastri andmed

Täisaadress	Hiiu maakond, Hiiumaa vald, Käina alevik, 12120 Ristivälja-Kolga-Käina tee
Kinnistu number	9997050
Kogupindala	-
Omandivorm	Riigiomand
Sihtotstarve 1	TRANSPORDIMAA 100%

Kattuvuse pindala

Ligikaudne suurus	59m²
-------------------	------